



Bomba de Transferencia CSH

★ **DISTRIBUTION**
CRYOSTAR

Indice Técnico

★ Referencia

CSH 260 ou 185 / 5 ou 4
(modelo) (impulsor Ø en mm) (impulsor: ancho de la descarga)

Aplicaciones	Descargue de tanques de transporte
Líquidos bombeados	LOX, LIN, LAr, LCO ₂ , LNG
Tipo de accionamiento	Hidráulico
Potencia del motor hidráulico	Hasta 70kW
Presión de diseño	Hasta 50bar

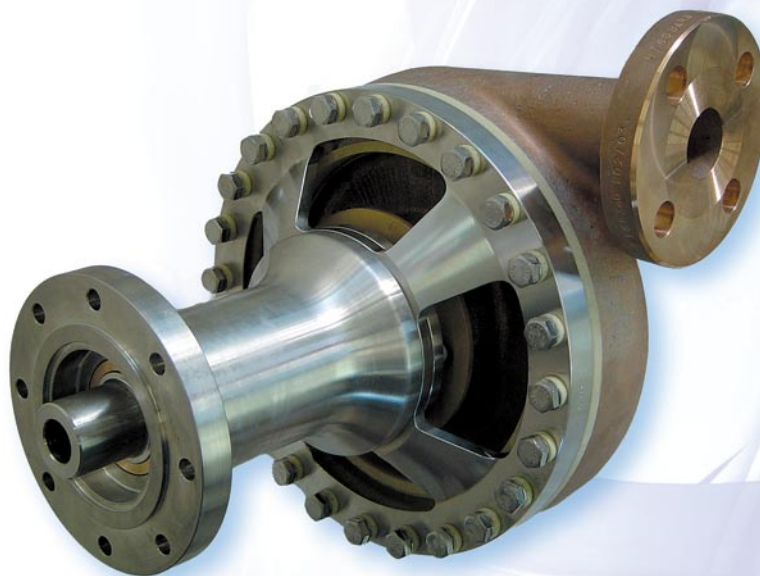
★ Procedimiento de pruebas

Cada bomba fabricada por CRYOSTAR es probada mecánica y criogénicamente antes de su envío, en nuestras instalaciones especiales, para asegurarnos de que su desempeño corresponda a las especificaciones dadas por el cliente.

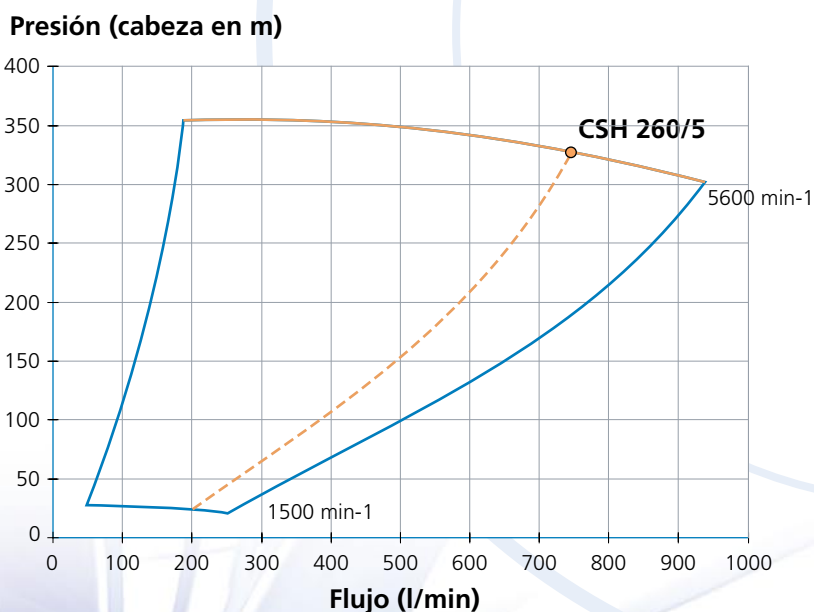
La precisión de los dispositivos de medición suministra los resultados esenciales: cabeza diferencial, flujo, consumo de gas de sello, eficiencia de la bomba, NPSH, niveles de ruido y de vibración ; todos documentados y enviados al cliente.

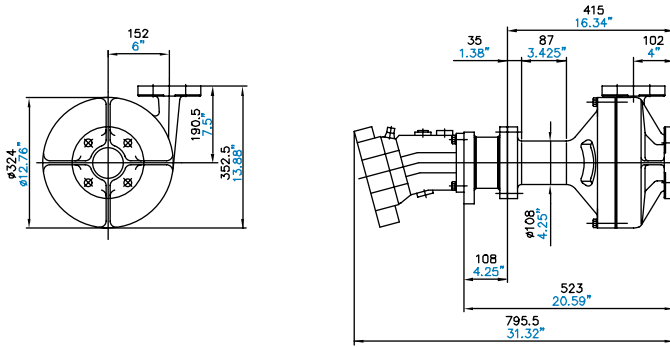
★ Normas de calidad

Diseño en concordancia con las normas IGC 11/82 norm

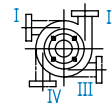


★ Desempeño





Disposición posible



Dimensiones en mm
Dimensiones en pulgadas

Peso sin el motor hidráulico
m: 165 libras / 75Kg

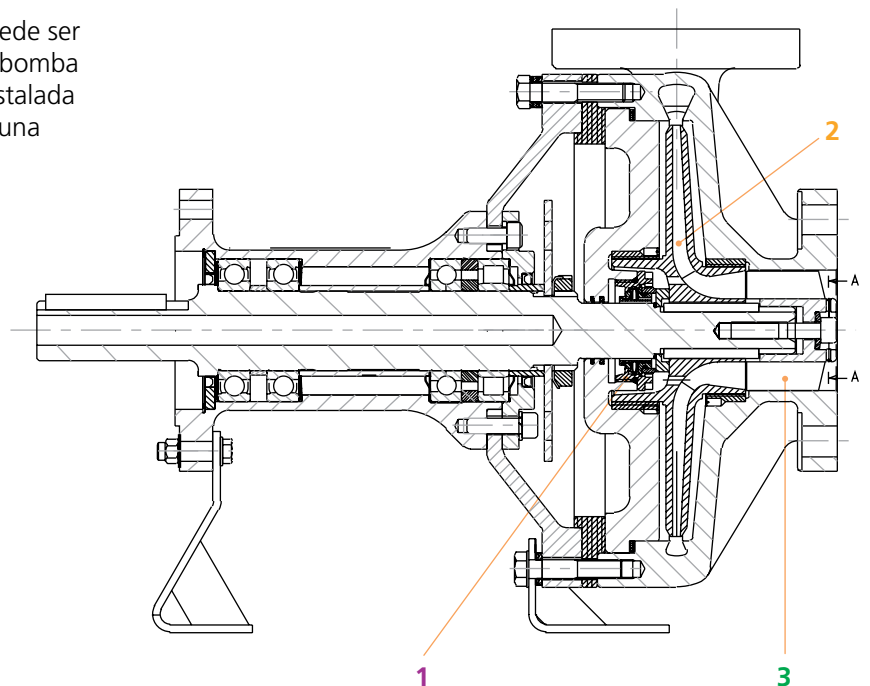
★ Características

- ★ La bomba hidráulica es accionada por una toma de potencia desde el motor, mediante un engranaje que incluye una válvula de control de flujo, pilotada eléctricamente que permite el ajuste de la velocidad de la bomba criogénica
- ★ Los acoplamientos hidráulicos son suministrados con acoples rápidos para poder desconectarse fácilmente del vehículo tractor
- ★ El circuito hidráulico se halla protegido por una válvula de seguridad instalada en la bomba hidráulica con el fin de prevenir la sobrecarga del sistema Hytran
- ★ Sistema de Control: se instala un manómetro en el circuito hidráulico de alta presión para monitorear la presión completa del sistema hidráulico.
- ★ A velocidad constante, la bomba criogénica puede ser ajustada vía válvula de la línea de descarga. La bomba está protegida por una válvula de retención, instalada sobre el circuito paralelo con el fin de prevenir una parada repentina de flujo

- 1 El sello mecánico de CRYOSTAR es de "composite" (cuya duración es 4 veces la de un sello de carbón)
- 2 Impulsor cerrado con succión axial y descarga radial. Impulsor balanceado hidráulicamente para minimizar la carga axial sobre los rodamientos
- 3 Inductor helicoidal de bronce que permite un bajo NPSH requerido con optima concepción hidráulica.

★ Opciones

- ★ Interruptor de presión diferencial (protección contra trabajo en vacío)
- ★ Termocupla de enfriamiento
- ★ Termocupla de enfriamiento para detección de fugas
- ★ Sello con purga y engranajes con purga
- ★ Conjunto completo montado sobre plataforma



Para mayores detalles por favor contacte a su representante local de Cryostar



CRYOSTAR Automation	tel : +33 (0) 5 65 80 20 20	info@cryostar.com
CRYOSTAR Brazil	tel : +55 11 3709 5697	brazil@cryostar.com
CRYOSTAR China	tel : +86 571 8536 8331	china@cryostar.com
CRYOSTAR France	tel: +33 (0) 3 89 70 27 27	info@cryostar.com
CRYOSTAR Singapore	tel : +65 6276 7441	singapore@cryostar.com
CRYOSTAR UK	tel : +44 1709 702 777	uk@cryostar.com
CRYOSTAR USA East	tel : 1-800-483-1052	usa@cryostar.com
CRYOSTAR USA West	tel : +1 (562) 903-1290	usa@cryostar.com
CRYOSTAR USA - Houston Office	tel : +1 (713) 661-6000	usa.houston@cryostar.com



www.cryostar.com