



Bomba de Transferência CSH



★ **DISTRIBUTION**
CRYOSTAR

Ficha Técnica

★ Referência

CSH 260 or 185 / 5 or 4
(modelo) (Ø rotor em mm) (largura da saída do rotor)

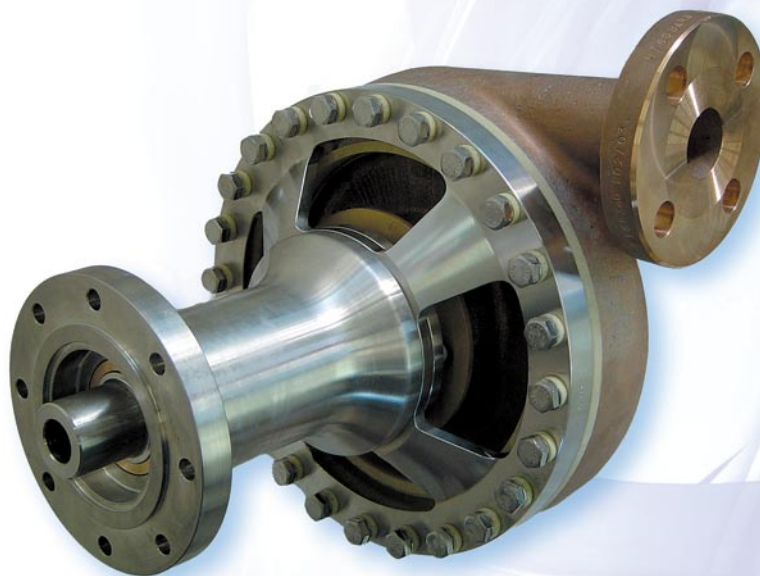
Aplicações	Descarga de tanques móveis
Líquidos bombeados	LOX, LIN, LAr, LCO ₂ , LNG
Tipo de acionamento	Hidráulico
Potência do motor hidráulico	Até 70kW
Pressão de operação	Até 50bar

★ Procedimento de teste

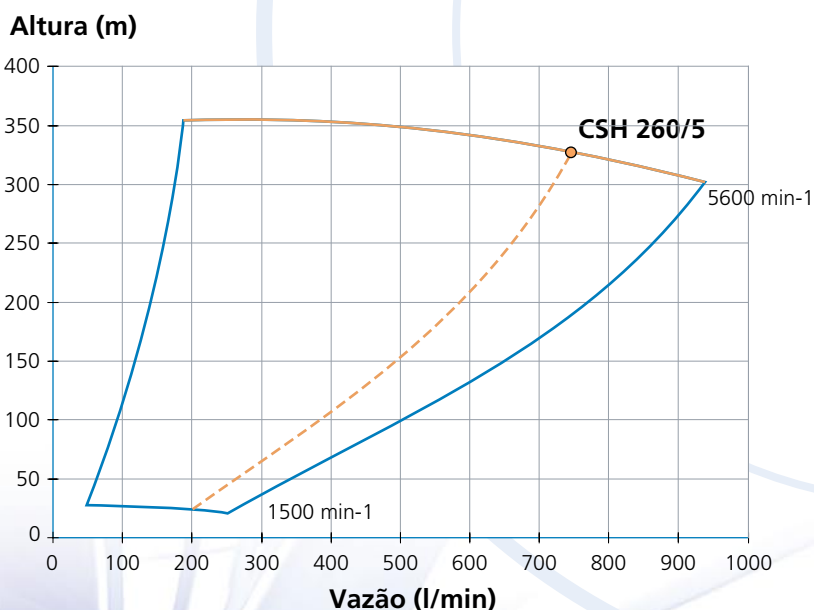
Cada bomba fabricada pela CRYOSTAR é testada mecanicamente e em criogenia antes do embarque, em nossa bancada de teste padrão para assegurar que o desempenho atenda a especificação do cliente. A precisão dos dispositivos de medição fornece resultados essenciais: altura diferencial, vazão, consumo do gás de selagem, eficiência da bomba, NPSH, níveis de ruído e vibração – tudo documentado e fornecido ao cliente.

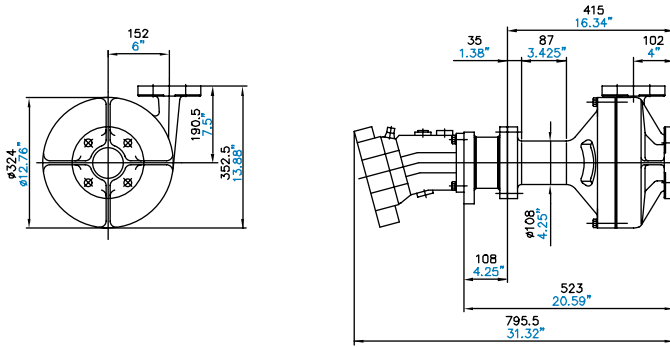
★ Qualidade

Projetada de acordo com as diretrizes, como a norma IGC 11/82

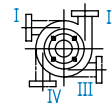


★ Desempenho





Adaptações possíveis



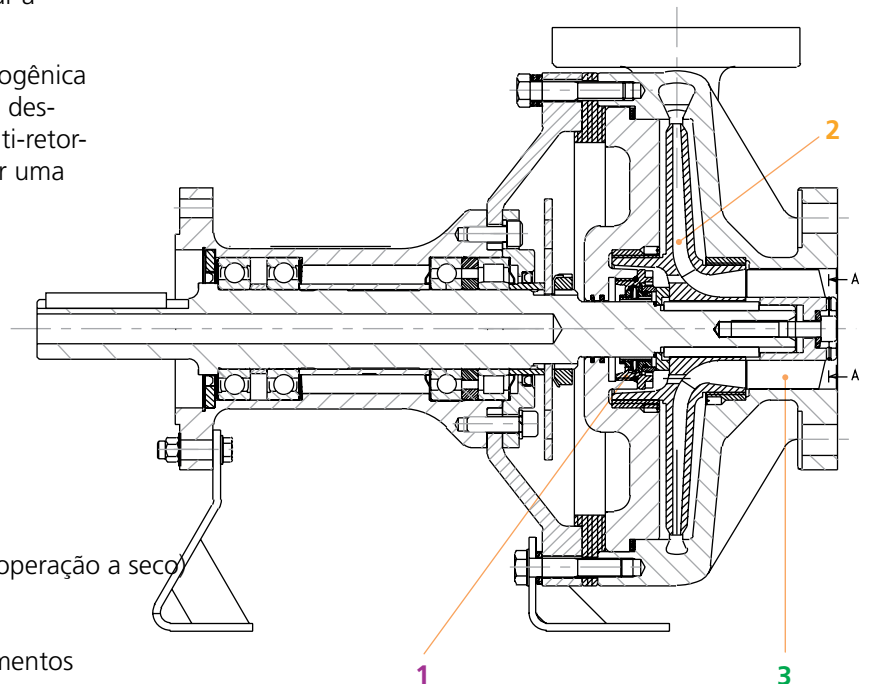
Dimensões em mm
Dimensões em polegadas

Peso sem o motor hidráulico
m: 165 libras / 75Kg

★ Características

- ★ A bomba hidráulica é acionada através da saída de força da caixa de transmissão do caminhão, a qual inclui uma válvula de controle de vazão acionada eletricamente para permitir o ajuste da velocidade da bomba criogênica.
- ★ Os acopladores hidráulicos são fornecidos com engates rápidos para desconectar facilmente da carreta do caminhão
- ★ O circuito hidráulico é protegido por uma válvula de segurança instalada na bomba hidráulica para prevenir sobrecarga do sistema Hytran
- ★ Sistema de controle: um manômetro é instalado no circuito hidráulico de alta pressão para monitorar a pressão do sistema hidráulico completo
- ★ Em velocidade constante, a vazão da bomba criogênica pode ser ajustado através da válvula na linha de descarga. A bomba é protegida por uma válvula anti-retorno, instalada num circuito paralelo para prevenir uma queda de vazão brusca.

- 1 O eixo da bomba é selado mecanicamente com o selo de material compósito Cryostar, capaz de ter uma durabilidade 4 vezes maior do que os selos mecânicos de carbono convencionais.
- 2 Rotor fechado com sucção axial e descarga radial. O balanceamento do rotor é alcançado hidraulicamente para minimizar a carga axial nos rolamentos.
- 3 Indutor helicoidal em bronze permite baixo NPSH com uma concepção hidráulica óptima



★ Opções

- ★ Chave de pressão diferencial (proteção contra operação a seco)
- ★ Sensor de temperatura para resfriamento
- ★ Sensor de temperatura para detecção de vazamentos
- ★ Purga do selo
- ★ Montagem completa do sistema sobre o skid

Para maiores detalhes entre em contato com seu representante local da Cryostar



CRYOSTAR Automation	tel : +33 (0) 5 65 80 20 20	info@cryostar.com
CRYOSTAR Brazil	tel : +55 11 3709 5697	brazil@cryostar.com
CRYOSTAR China	tel : +86 571 8536 8331	china@cryostar.com
CRYOSTAR France	tel : +33 (0) 3 89 70 27 27	info@cryostar.com
CRYOSTAR Singapore	tel : +65 6276 7441	singapore@cryostar.com
CRYOSTAR UK	tel : +44 1709 702 777	uk@cryostar.com
CRYOSTAR USA East	tel : 1-800-483-1052	usa@cryostar.com
CRYOSTAR USA West	tel : +1 (562) 903-1290	usa@cryostar.com
CRYOSTAR USA - Houston Office	tel : +1 (713) 661-6000	usa.houston@cryostar.com



www.cryostar.com