



Перекачивающий насос CSH



★ DISTRIBUTION
CRYOSTAR

Технические характеристики

★ Обозначение насоса - CSH

CSH 260 или 185 / 5 или 4
(model) (диаметр раб. колеса, мм) (ширина на выходе из колеса, мм)

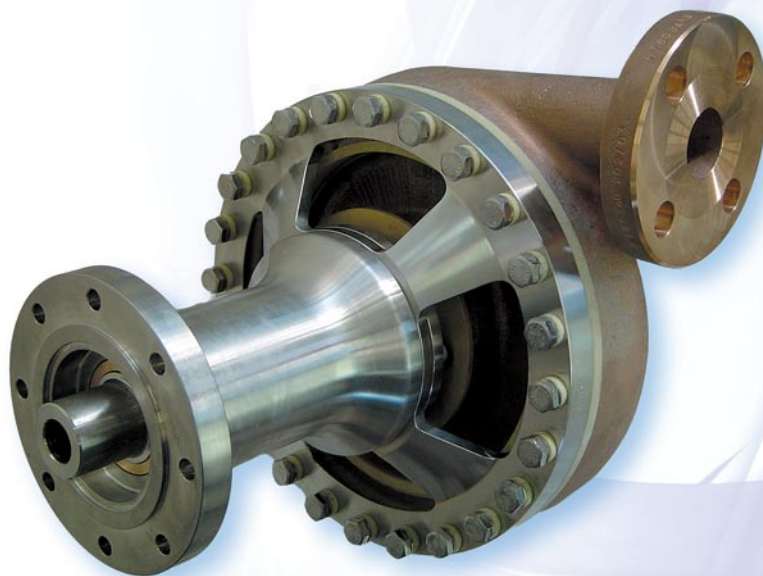
Применение	Для автоцистерн
Криопродукт	Жидкие кислород, азот, аргон, СПГ, двуокись углерода, окись азота, водород.
Привод	Гидравлический
Мощность гидромотора	До 70 кВт
Расчётное давление	До 50 бар

★ Испытания

Каждый насос, изготовленный CRYOSTAR, перед поставкой подвергается механическим и криогенным испытаниям на максимальные параметры, чтобы отвечать всем требованиям заказчика. Точные измерения обеспечивают необходимые результаты: напор, расход, герметичность, КПД, давление всасывания, уровни шума и вибрации. Все вышеперечисленные данные заносятся в документы для передачи заказчику

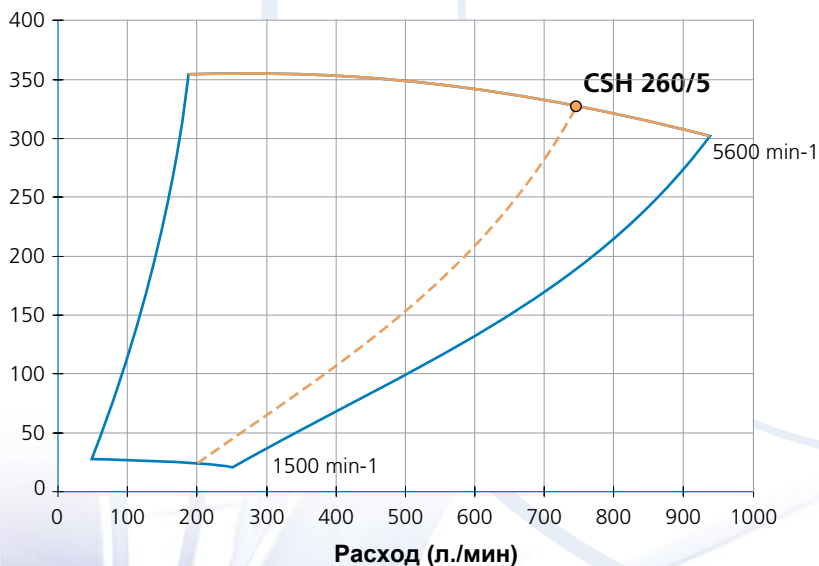
★ Качество

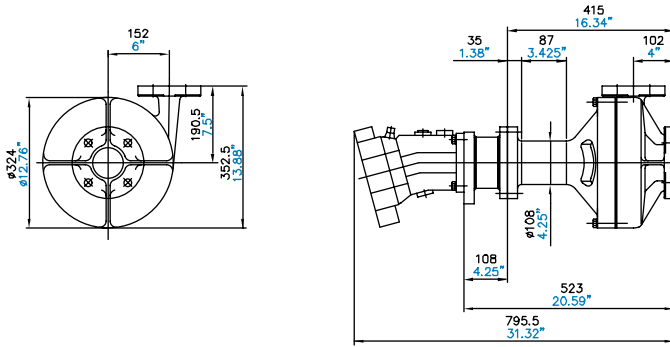
Насосы разрабатываются по нормам стандарта IGC 11/82



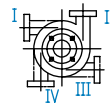
★ Параметры

Напор (м. водяного столба)





Монтажные



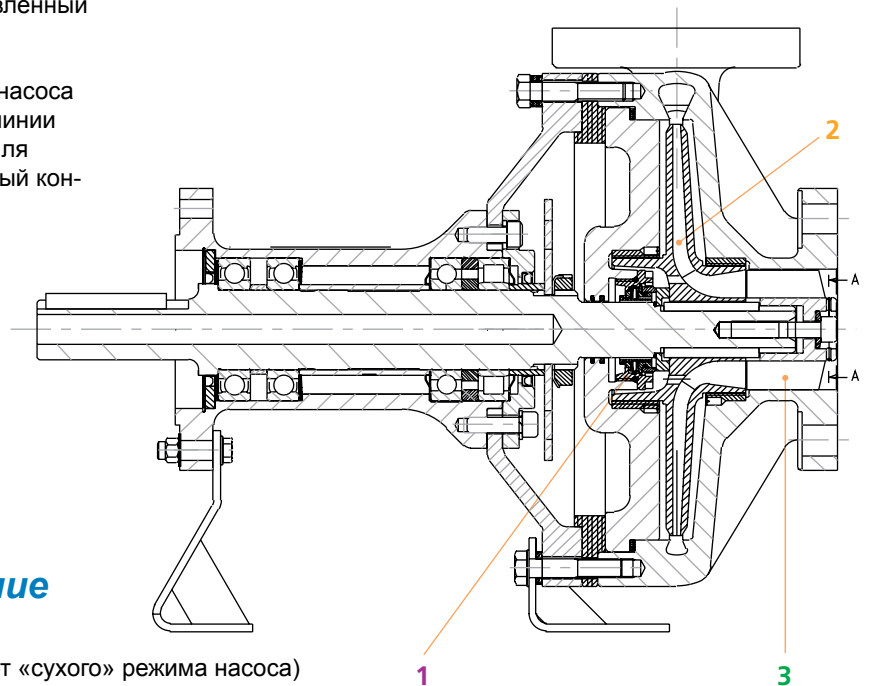
Монтажные размеры в мм/дюймах.

Вес без гидромотора - 165 фунтов/75 кг

★ Особенности

- ★ Привод гидронасоса работает от коробки отбора мощности или коробки передач. Применён электроклапан – регулятор расхода, которым ведётся регулировка частоты вращения вала крионасоса...
- ★ Для быстрого отключения от транспортного средства применяются гидромуфты
- ★ Гидроконтур защищён предклапаном, устанавливаемом на насосе от перегрузки системы Hytran
- ★ Система контроля содержит манометр, установленный на линии высокого давления гидросистемы
- ★ При постоянной скорости производительность насоса может регулироваться с помощью вентиля на линии подачи. Для защиты от полного закрытия вентиля предусмотрен обратный клапан на параллельный контур

- 1 Композитное механическое уплотнение CRYOSTAR. Живёт в 4 раза дольше, чем графитовый сальник.
- 2 Рабочее закрытое колесо с осевым входом и радиальным выходом имеет гидрокомпенсацию для минимизации осевого усилия на подшипник
- 3 Бронзовый винтовой индуктор служит для снижения высоты всасыван



★ Дополнительное оборудование

- ★ Выключатель по перепаду давления (защита от «сухого» режима насоса)
- ★ Термодачик охлаждения
- ★ Термодатчик утечки
- ★ Поддув сальника
- ★ Полностью смонтированный агрегат

За более подробной информацией обращайтесь к местному представителю CRYOSTAR
 тел: +33 3 89 70 27 76, russia@cryostar.com



CRYOSTAR Automation	tel : +33 (0) 5 65 80 20 20	info@cryostar.com
CRYOSTAR Brazil	tel : +55 11 5092 5262	brazil@cryostar.com
CRYOSTAR China	tel : +86 571 8536 8331	china@cryostar.com
CRYOSTAR France	tel: +33 (0) 3 89 70 27 27	info@cryostar.com
CRYOSTAR Singapore	tel : +65 6276 7441	singapore@cryostar.com
CRYOSTAR UK	tel : +44 1709 702 777	uk@cryostar.com
CRYOSTAR USA East	tel : 1-800-483-1052	usa@cryostar.com
CRYOSTAR USA West	tel : +1 (562) 903-1290	usa@cryostar.com
CRYOSTAR USA - Houston Office	tel : +1 (713) 661-6000	usa.houston@cryostar.com



www.cryostar.com