



# Поршневой насос SDPD

★ **DISTRIBUTION**  
CRYOSTAR

## Технические характеристики

### ★ Обозначение насоса - SPDS

SDPD 22 или 30 / 20 или 32  
(модель) (диаметр поршня, мм) (ход поршня, мм)

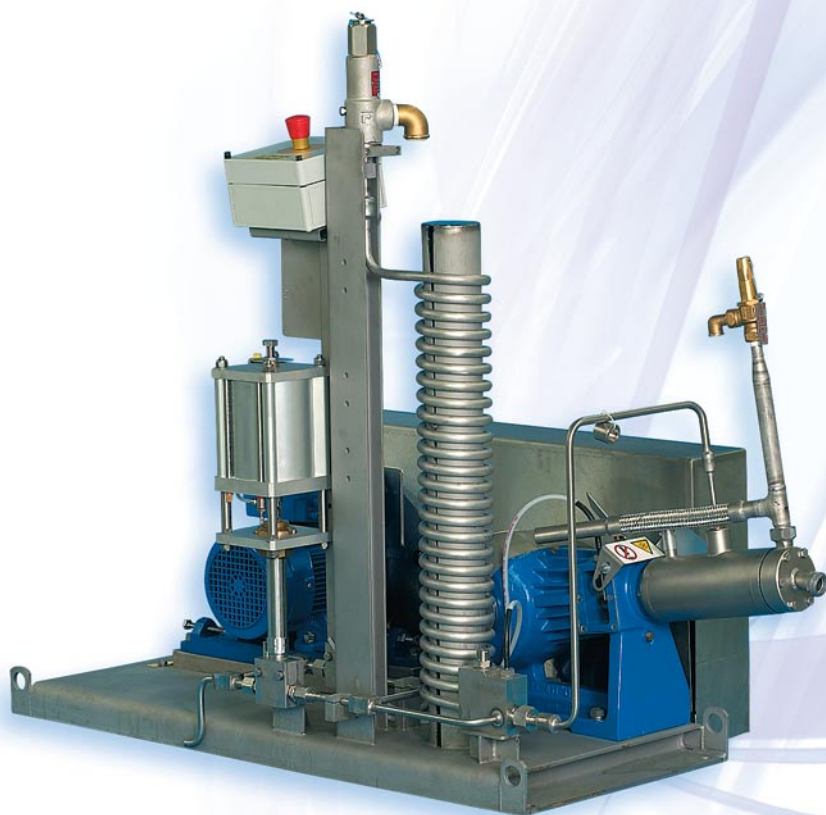
Применение	Баллоны и приёмные сосуды
Криопродукт	Жидкие кислород, азот, аргон, СПГ, двуокись углерода, окись азота
Привод	Кривошипно-шатунный, с консистентной смазкой
Расчётное давление 22/20	420 бар (6100 фунтов на кв. дюйм)
Расчётное давление 30/32	280 бар (4000 фунтов на кв. дюйм)

### ★ Испытания

Каждый насос, изготовленный CRYOSTAR, перед поставкой подвергается механическим и криогенным испытаниям на максимальные параметры, чтобы отвечать всем требованиям заказчика. Точные измерения обеспечивают необходимые результаты: напор, расход, герметичность, КПД, давление всасывания, уровни шума и вибрации. Все вышеперечисленные данные заносятся в документы для передачи заказчику

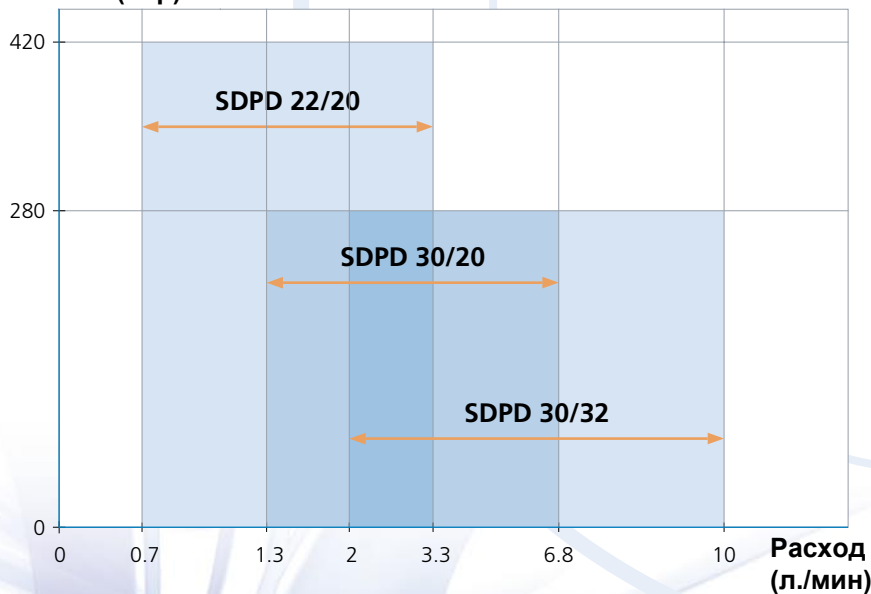
### ★ Качество

Насосы разрабатываются по нормам стандарта IGC 11/82



### ★ Параметры

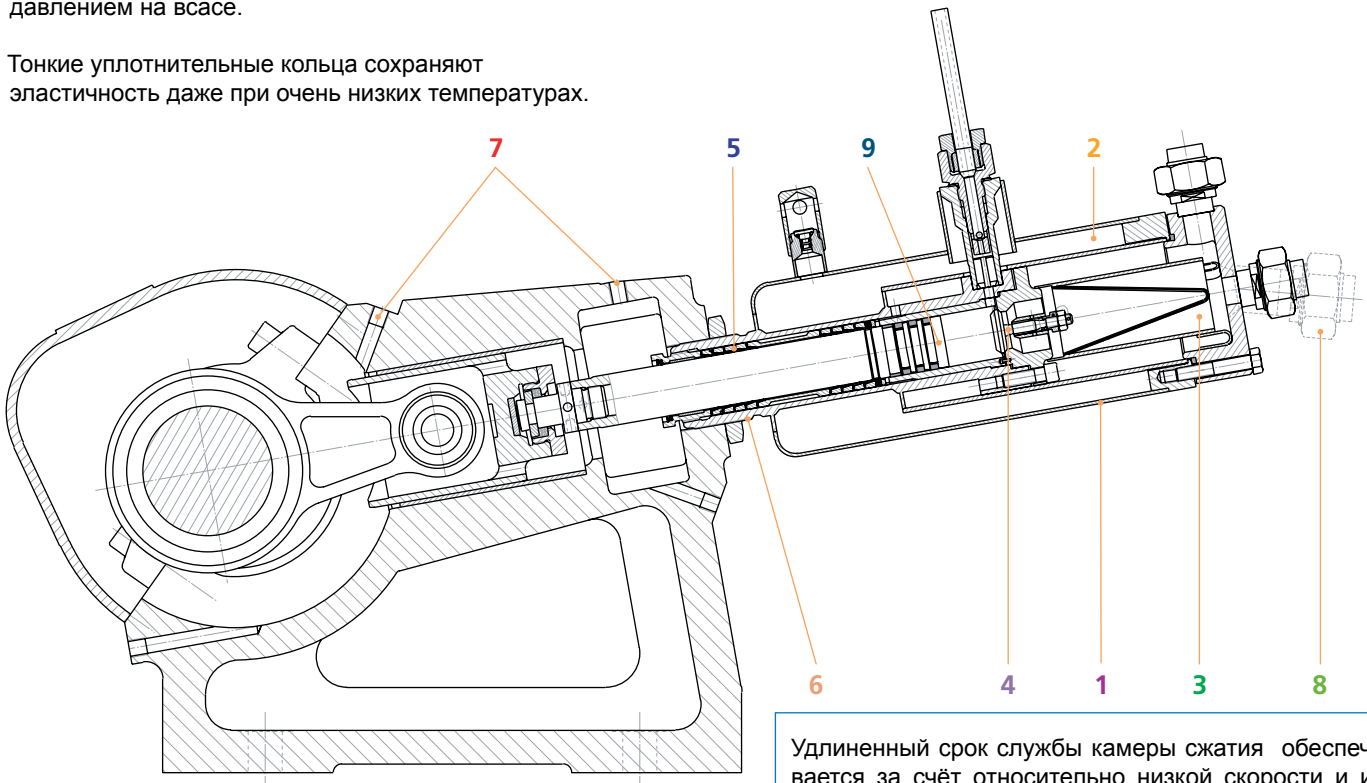
Давление (бар)





## ★ Особенности

- 1 Холодный конец расположен под углом 10 град. для повышения эффективности отвода пара из цилиндра. Это одновременно препятствует накоплению пара во всасывающей камере перед включением и во время работы.
- 2 Благодаря хорошей вакуумной изоляции камеры сохраняется низкая температура и обеспечен быстрый запуск без сброса паров.
- 3 Камера всасывания отделяет образующийся пар, обеспечивая однофазность криопродукта в цилиндре.
- 4 Прямоточный всасывающий клапан обеспечивает оптимальную характеристику потока с минимальным давлением на всасе.
- 5 Тонкие уплотнительные кольца сохраняют эластичность даже при очень низких температурах.
- 6 Кривошипно-шатунный привод и холодный конец соединены проставкой, которая служит термобуфером.
- 7 Полости сальника и кривошипно-шатунного механизма блокируются устройством для поддува азота.
- 8 Для ускорения охлаждения в случае с сосудом, имеющим термосифонное охлаждение, предусмотрен всасывающий патрубок, который заказывается отдельно.
- 9 Бронзовая головка поршня обеспечивает безопасность при работе с кислородом.



Удлиненный срок службы камеры сжатия обеспечивается за счёт относительно низкой скорости и использования оборудования KWIKSTART. Линии подачи жидкости и возврата паров имеют минимальную длину и наклон от резервуара к насосу

## ★ Дополнительное оборудование

- ★ Датчик PT 100 на линии возврата паров индицирует окончание охлаждения
- ★ Нагреватель сальника. Работает, если холодный период более 3 часов
- ★ Датчик PT 100 на линии нагнетания индицирует поступление жидкости в цилиндр
- ★ Датчик PT 100 на проставке индицирует холодную утечку в сальнике

**За более подробной информацией обращайтесь к местному представителю CRYOSTAR**  
 тел: +33 3 89 70 27 76, [russia@cryostar.com](mailto:russia@cryostar.com)



CRYOSTAR Automation	tel : +33 (0) 5 65 80 20 20	info@cryostar.com
CRYOSTAR Brazil	tel : +55 11 5092 5262	brazil@cryostar.com
CRYOSTAR China	tel : +86 571 8536 8331	china@cryostar.com
CRYOSTAR France	tel: +33 (0) 3 89 70 27 27	info@cryostar.com
CRYOSTAR Singapore	tel : +65 6276 7441	singapore@cryostar.com
CRYOSTAR UK	tel : +44 1709 702 777	uk@cryostar.com
CRYOSTAR USA East	tel : 1-800-483-1052	usa@cryostar.com
CRYOSTAR USA West	tel : +1 (562) 903-1290	usa@cryostar.com
CRYOSTAR USA - Houston Office	tel : +1 (713) 661-6000	usa.houston@cryostar.com



[www.cryostar.com](http://www.cryostar.com)